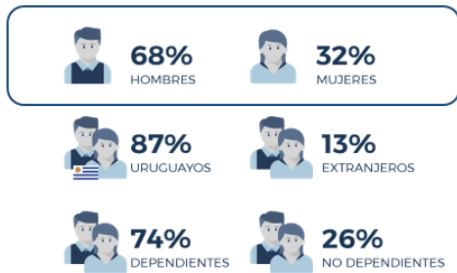


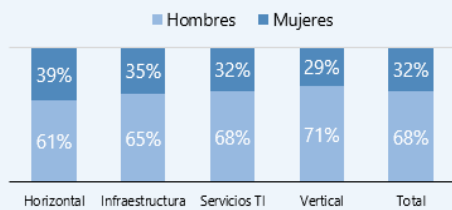
Remuneraciones y empleo del sector TI

CARACTERÍSTICAS DEL PERSONAL OCUPADO



Las principales características del personal empleado del sector TI, según la información aportada por el Informe del sector TI – Empleo y remuneraciones 2019/2020, evidencia que en 2019 las mujeres representaron el 32% y los del personal ocupado; la participación de extranjeros alcanzó a 13%; al tiempo que un 74% del personal se desempeñó bajo relación de dependencia. La brecha de género se acentúa en aquellos cargos ocupacionales más altos, así como también en la distribución del nivel educativo del personal.

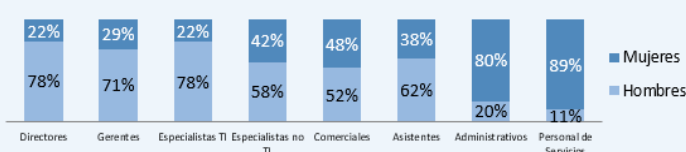
Segmento de negocio



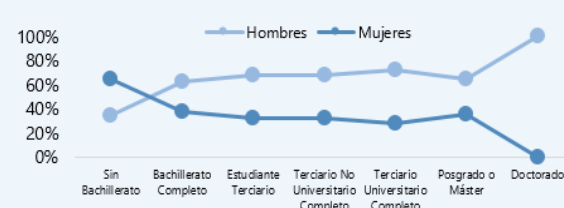
DISTRIBUCIÓN SEGÚN GÉNERO



Categoría ocupacional



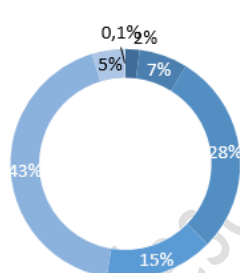
Nivel Educativo



DISTRIBUCIÓN SEGÚN NIVEL EDUCATIVO Y CATEGORÍA OCUPACIONAL

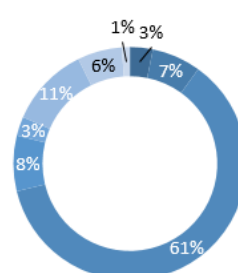
Nivel Educativo

- Sin Bachillerato
- Bachillerato Completo
- Estudiante Terciario
- Terciario No Universitario Completo
- Terciario Universitario Completo
- Posgrado o Máster
- Doctorado



Categoría ocupacional

- Directores
- Gerentes
- Especialistas TI
- Especialistas no TI
- Comerciales
- Asistentes
- Administrativos
- Personal de Servicios



La gran mayoría de personal empleado alcanza niveles terciarios de educación. En tanto, se verificó un bajo porcentaje de personal con estudios de posgrado o superior.

A su vez, se concentra fuertemente en especialistas en tecnologías.

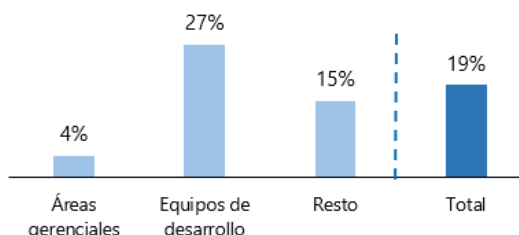
MOVILIDAD DEL PERSONAL

El Índice de Rotación del Personal (IRP), calculado como las admisiones menos desvinculaciones sobre el total del personal ocupado, se ubicó en 19% en 2019, lo que indica que se verificó un aumento neto del personal ocupado para las empresas que participaron de esta edición de la encuesta. Cabe señalar que el IRP fue sensiblemente mayor a nivel de los equipos de desarrollo.

A nivel de las admisiones se hace notar que la proporción de mujeres que fueron incorporadas a las empresas respecto al total de admisiones es similar a la proporción que ocupan las mujeres en el total del personal ocupado (32%).

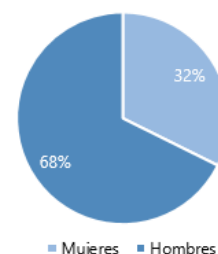
En tanto, a nivel de las desvinculaciones, un 76% en promedio se dieron de forma voluntaria. En las áreas gerenciales dicha proporción baja a 60%.

Índice de Rotación del Personal (IRP)

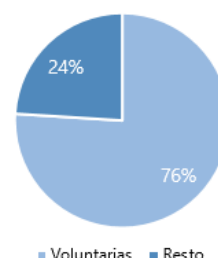


$$IRP = \frac{\text{Admisiones de personal} - \text{Desvinculaciones de personal}}{\text{Empleo}}$$

Admisiones



Desvinculaciones



CAPACITACIONES, INVESTIGACIÓN Y DESARROLLO E IDIOMAS

Capacitaciones



En promedio, un 35% del personal ocupado participó de algún tipo de capacitación durante 2019. La inversión promedio de las empresas por persona capacitada fue de US\$ 400 aproximadamente.

Dentro de las áreas más mencionadas se destacó la capacitación en habilidades blandas, en idiomas (principalmente inglés), metodologías ágiles, scrum / product owner, coincidiendo con las áreas futuras de capacitación.



35% de las empresas indicaron que cuentan con un departamento de investigación y desarrollo.

6% de su facturación fue el promedio destinado en 2019 a esta actividad.

Idiomas



Casi un 80% del personal ocupado posee dominio del idioma inglés.

En segundo lugar, se ubica el dominio del portugués, con 7% del personal ocupado.

Finalmente, se mencionaron otros idiomas como Alemán, Hebreo, Francés, Italiano, Catalán y Sueco pero con una proporción baja del total de personal ocupado (menor a 1%).



DISTRIBUCIÓN CATEGORÍA OCUPACIONAL SEGÚN TRAMO ETARIO

En términos generales, los cargos de mayor responsabilidad estuvieron desempeñados por personas mayores a 35 años.

A nivel de especialistas (TI y no TI) se visualizó una alta proporción de empleados jóvenes, de entre 25 y 34 años.

Por categoría ocupacional				
	Menores a 25 años	Entre 25 y 34 años	Entre 35 y 49 años	Mayores a 50 años
Directores	0%	13%	49%	38%
Gerentes	0%	20%	62%	17%
Especialistas TI	14%	51%	29%	6%
Especialistas no TI	4%	66%	22%	8%
Comerciales	5%	32%	48%	15%
Asistentes	18%	46%	29%	7%
Administrativos	6%	51%	38%	6%
Personal de Servicios	0%	15%	41%	44%

REMUNERACIONES DESARROLLADORES



Sector TI							
Remuneraciones mensuales nominales, en dólares y cantidad de respuestas							
Cargo	Fija			Variable			Segmentos
	Mínima	Mediana	Máxima	Mínima	Mediana	Máxima	
Desarrollador / Programador / Developer [Junior]	489	1.229	2.360	81	544	226	Todos
<i>Desarrollador Junior - Front End / Back End</i>	23	21	23	2	4	3	Todos
<i>Desarrollador Junior - FullStack</i>	489	1.501	2.360	--	--	--	Todos
<i>Desarrollador Junior - Genexus</i>	6	5	6	--	--	--	Todos
<i>Desarrollador Junior - FullStack</i>	993	1.357	1.837	--	--	--	Todos
<i>Desarrollador Junior - Genexus</i>	4	2	3	--	--	--	Todos
<i>Desarrollador Junior - Genexus</i>	746	1.118	1.941	--	--	--	Todos
<i>Desarrollador Junior - Genexus</i>	3	4	4	--	--	--	Todos
Desarrollador / Programador / Developer [Semi Senior]	808	1.848	6.693	56	442	334	Todos
<i>Desarrollador Semi Senior - Front End / Back End</i>	22	20	21	2	4	3	Todos
<i>Desarrollador Semi Senior - Front End / Back End</i>	808	2.449	7.073	--	81	334	Todos
<i>Desarrollador Semi Senior - Front End / Back End</i>	9	8	8	--	2	2	Todos
<i>Desarrollador Semi Senior - FullStack</i>	1.373	2.045	3.233	--	--	--	Todos
<i>Desarrollador Semi Senior - FullStack</i>	6	5	6	--	--	--	Todos
<i>Desarrollador Semi Senior - FullStack</i>	1.245	1.656	2.523	--	--	--	Todos
<i>Desarrollador Semi Senior - FullStack</i>	4	4	5	--	--	--	Todos
Desarrollador / Programador / Developer [Senior]	1.155	2.717	6.924	122	673	400	Todos
<i>Desarrollador Senior - Front End / Back End</i>	20	20	18	2	4	2	Todos
<i>Desarrollador Senior - Front End / Back End</i>	2.097	3.628	6.292	--	284	--	Todos
<i>Desarrollador Senior - Front End / Back End</i>	7	7	5	--	2	--	Todos
<i>Desarrollador Senior - FullStack</i>	1.155	2.919	4.944	--	--	--	Todos
<i>Desarrollador Senior - FullStack</i>	4	4	5	--	--	--	Todos
<i>Desarrollador Senior - FullStack</i>	1.297	2.203	2.879	--	--	--	Todos
<i>Desarrollador Senior - FullStack</i>	2	2	2	--	--	--	Todos